

■UV カラー印刷について

※透明なガラスの裏面に CMYK+White のインクを印刷いたします。

※CMY は透明感のあるインク、KW は透けにくいインクです。

※ホワイトインクを使用したい場合は白版レイヤーにデータを複製した後に
↓こちらの特徴（ホワイトインク）へ変更してください。



※デザインが複数ある場合はテンプレートをコピーしてご使用ください。

※データはひとつのファイルに横並びに作成していただいて構いません。

ひとつずつ Ai ファイルを分けて保存する必要はございません。

※フォントサイズは最小 6pt を目安としてください。

※線幅は最細 0.1mm を目安としてください。

これより細くなると印刷がかすれてしまう場合がございます。

■入稿前チェックリスト

データに不備があった際は制作を進行できませんので必ず最終確認行ってください。
入稿後にデータの差し替えが必要になった場合は有償対応となりますのでご注意ください。

- ☐ テキスト・枠線はすべて【アウトライン化】してください
- ☐ リンクファイルはすべて【埋め込み】してください
- ☐ 印刷したいオブジェクトはすべてロックを解除、非表示を解除してください
- ☐ 不要なデータはすべて削除してください
- ☐ デザイン確認用の PDF 等のファイルも一緒にご入稿ください
- ☐ 印字内容に誤字脱字がないか最終確認をしてください

下記ページより入稿方法についての詳細をご確認いただけます。

<https://www.1st-trophy.com/hpgen/HPB/entries/132.html>

●背景デザインは塗り足し線より外側まで用意してください。

ガラスには大きさ、形状に個体差があります。

印刷範囲の端まで印刷をしたい場合は塗り足し線 (8mm) の外側まではみだす必要があります。
はみだし量が足りないと印刷が途中で欠けてしまうことがあります。

●黒い枠線はガラスの形やカットラインを示しています。

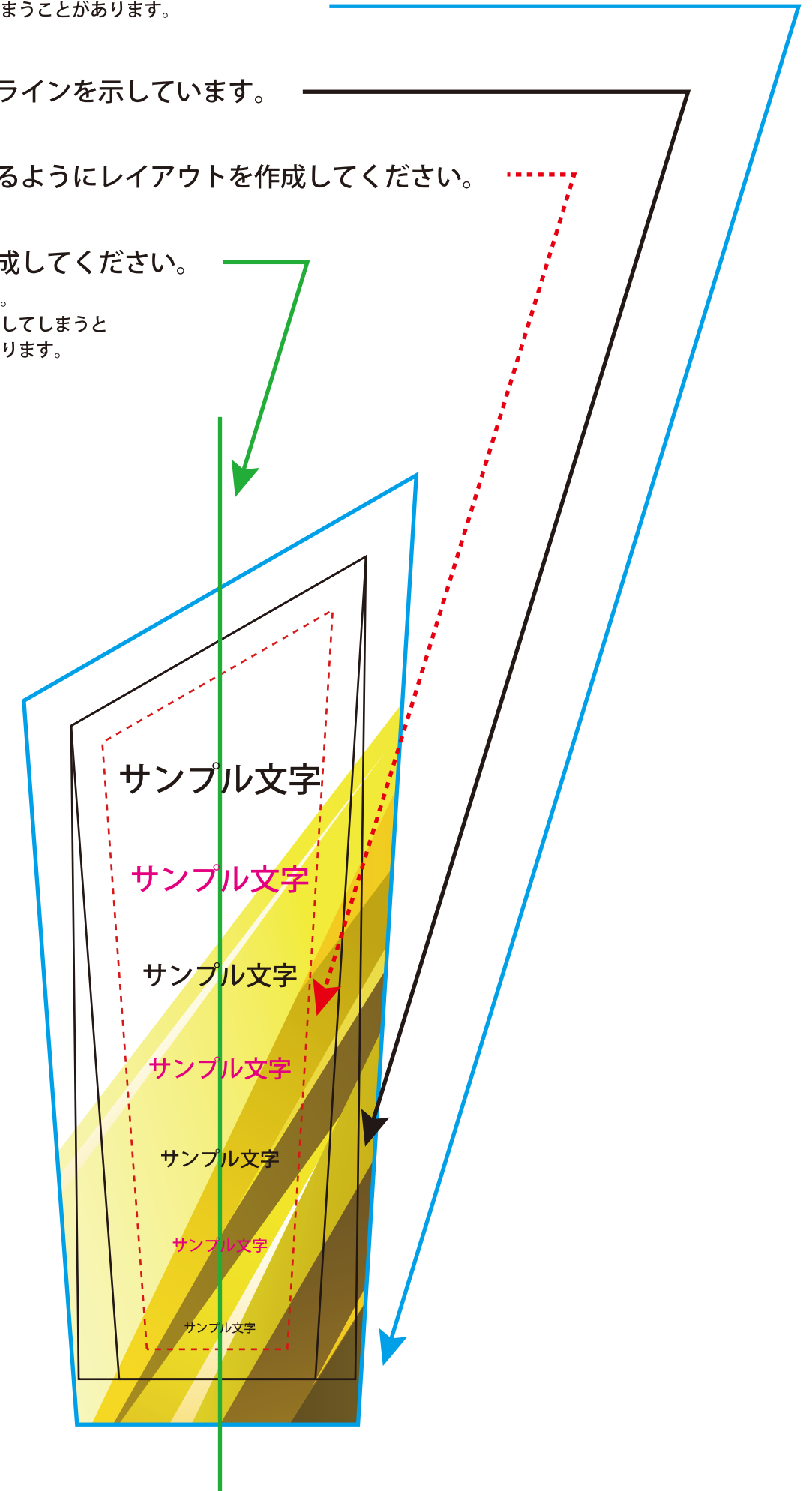
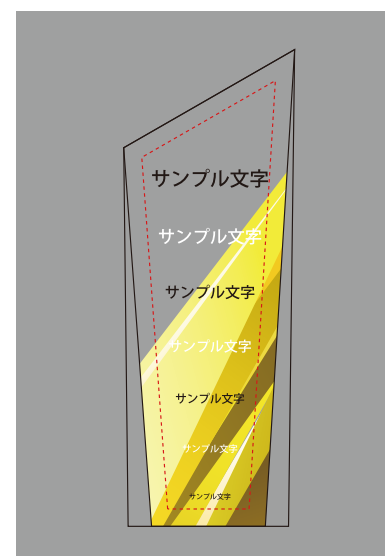
●赤い点線内に文字やロゴを収まるようにレイアウトを作成してください。

●デザインは中心揃えを基準に作成してください。

本テンプレートは左右対称になっておりません。

画面上で綺麗に見えるように縦軸の位置をずらしてしまうと
仕上がりが左右に寄った状態で見える場合があります。

仕上がりイメージ

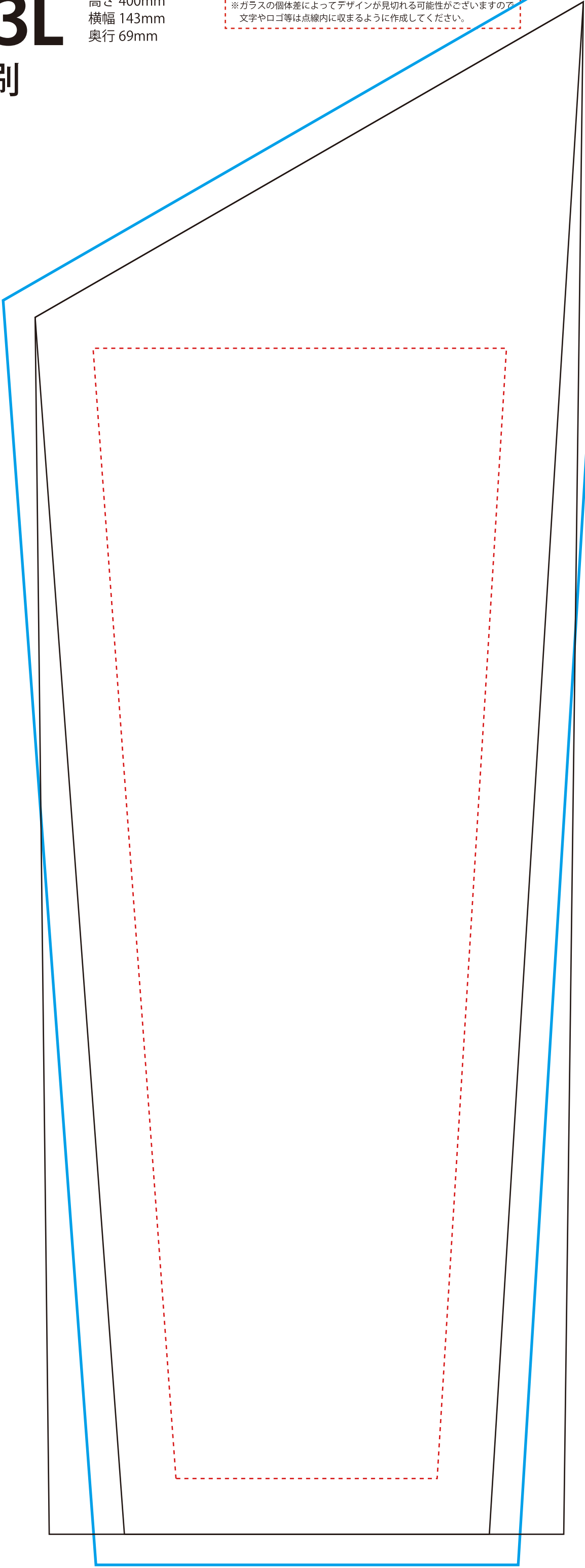


XC-193 3L

フルカラー印刷

高さ 400mm
横幅 143mm
奥行 69mm

※ガラスの個体差によってデザインが見切れる可能性がありますので
文字やロゴ等は点線内に収まるように作成してください。

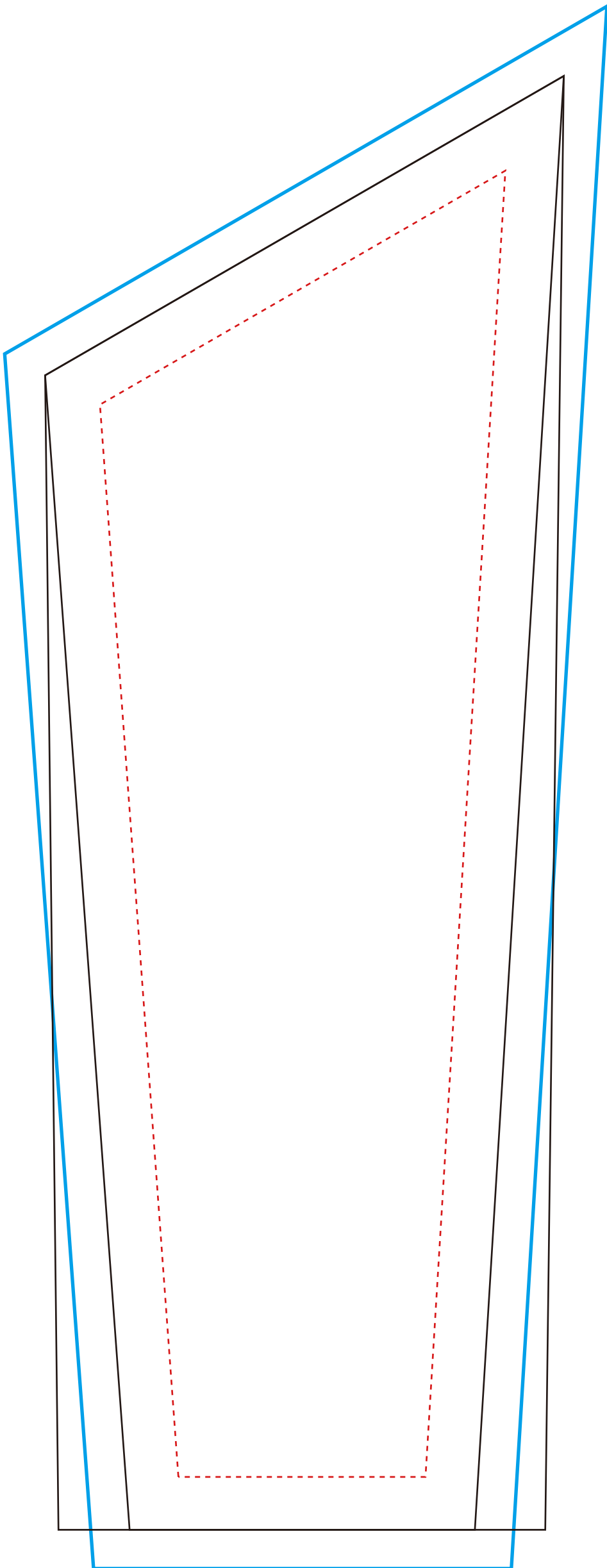


XC-193 2L

フルカラー印刷

高さ 300mm
横幅 107mm
奥行 52mm

※ガラスの個体差によってデザインが見切れる可能性がありますので
文字やロゴ等は点線内に収まるように作成してください。



XC-193 L

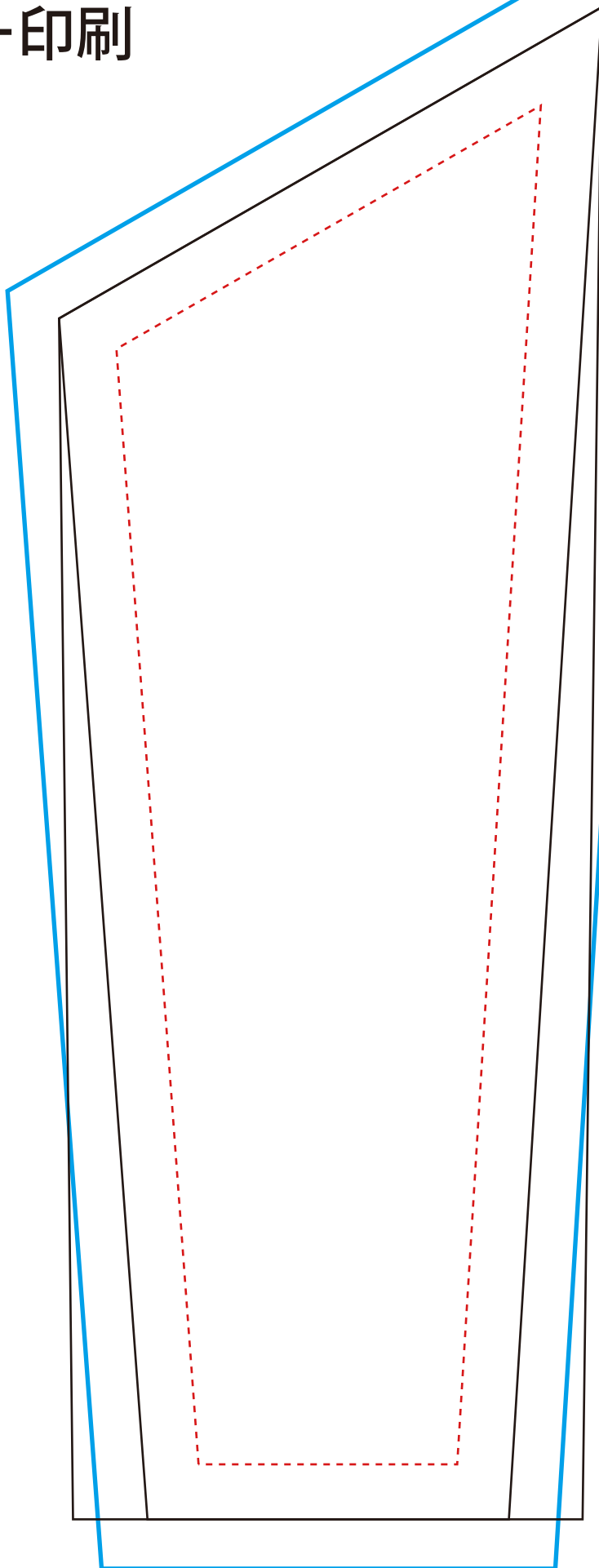
高さ 245mm

横幅 88mm

奥行 42mm

※ガラスの個体差によってデザインが見切れる可能性がありますので
文字やロゴ等は点線内に収まるように作成してください。

フルカラー印刷

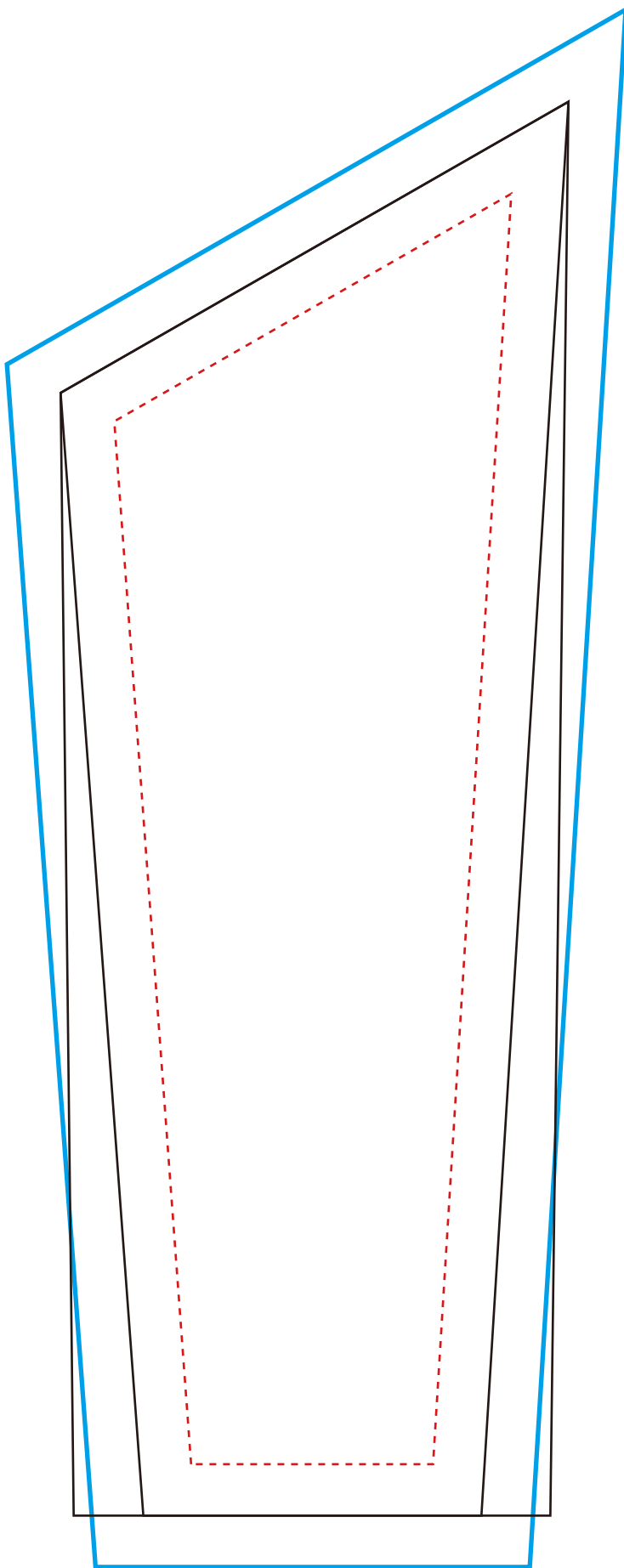


XC-193 A

高さ 220mm
横幅 79mm
奥行 38mm

※ガラスの個体差によってデザインが見切れる可能性がありますので
文字やロゴ等は点線内に収まるように作成してください。

フルカラー印刷

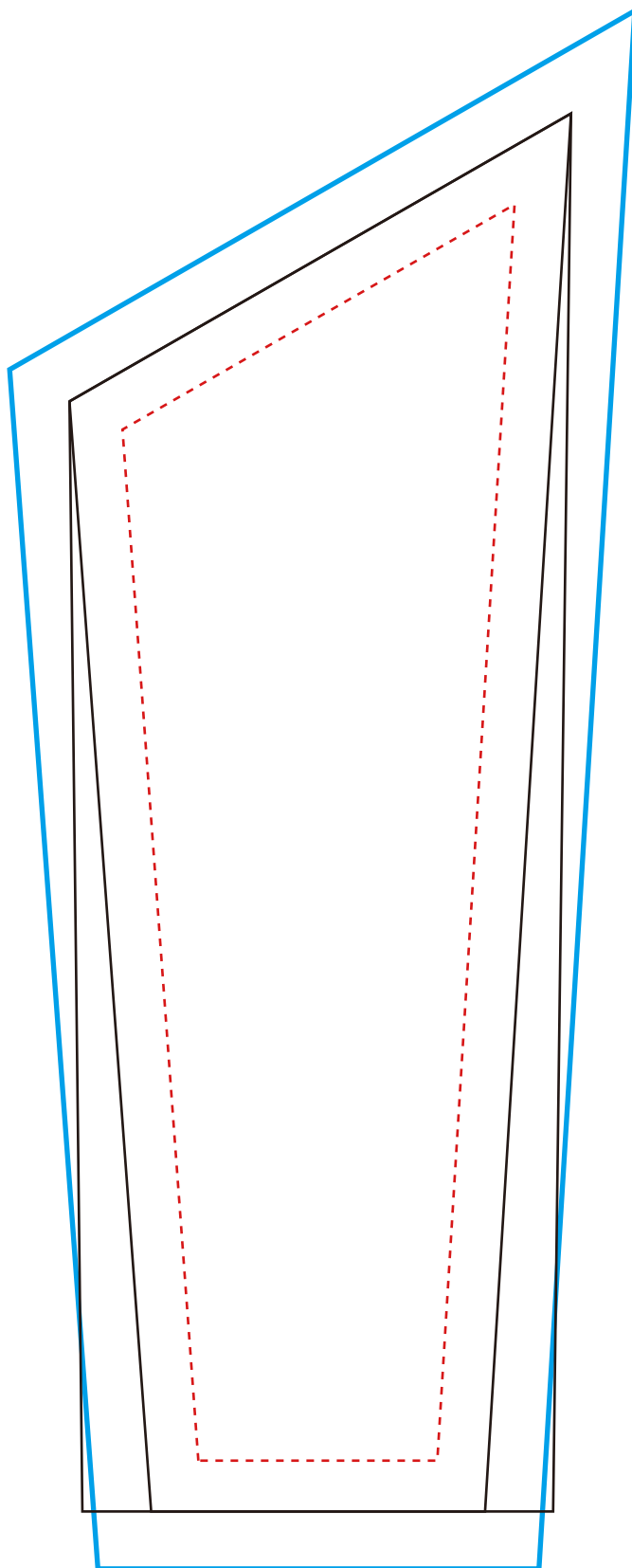


XC-193 B

高さ 195mm
横幅 70mm
奥行 34mm

※ガラスの個体差によってデザインが見切れる可能性がありますので
文字やロゴ等は点線内に収まるように作成してください。

フルカラー印刷

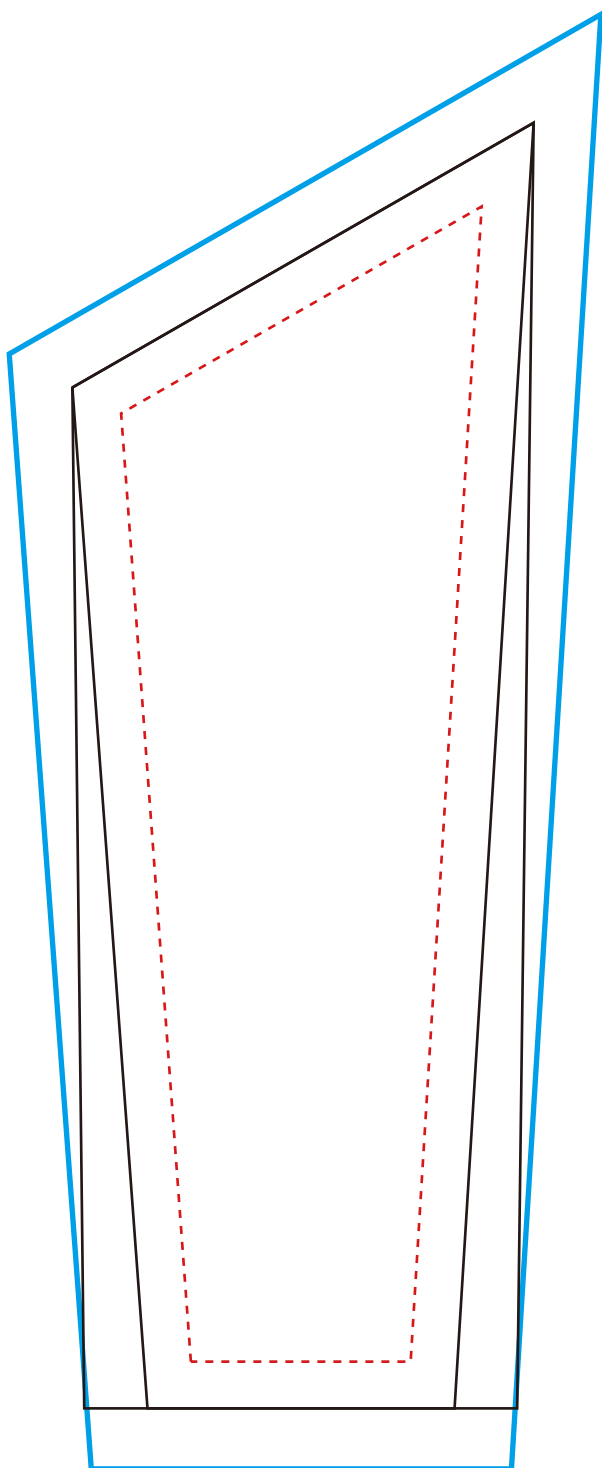


XC-193 C

高さ 170mm
横幅 61mm
奥行 29mm

※ガラスの個体差によってデザインが見切れる可能性がありますので
文字やロゴ等は点線内に収まるように作成してください。

フルカラー印刷



XC-193 D

高さ 145mm
横幅 52mm
奥行 25mm

※ガラスの個体差によってデザインが見切れる可能性がありますので
文字やロゴ等は点線内に収まるように作成してください。

フルカラー印刷

