

■UV カラー印刷について

※透明なガラスの裏面に CMYK+White のインクを印刷いたします。

※CMY は透明感のあるインク、KW は透けにくいインクです。

※ホワイトインクを使用したい場合は白版レイヤーにデータを複製した後に
↓こちらの特徴（ホワイトインク）へ変更してください。



※デザインが複数ある場合はテンプレートをコピーしてご使用ください。

※データはひとつのファイルに横並びに作成していただいて構いません。

ひとつずつ Ai ファイルを分けて保存する必要はございません。

※フォントサイズは最小 6pt を目安としてください。

※線幅は最細 0.1mm を目安としてください。

これより細くなると印刷がかすれてしまう場合がございます。

■入稿前チェックリスト

データに不備があった際は制作を進行できませんので必ず最終確認行ってください。

入稿後にデータの差し替えが必要になった場合は有償対応となりますのでご注意ください。

- ☐ テキスト・枠線はすべて【アウトライン化】してください
- ☐ リンクファイルはすべて【埋め込み】してください
- ☐ 印刷したいオブジェクトはすべてロックを解除、非表示を解除してください
- ☐ 不要なデータはすべて削除してください
- ☐ デザイン確認用の PDF 等のファイルも一緒にご入稿ください
- ☐ 印字内容に誤字脱字がないか最終確認をしてください

下記ページより入稿方法についての詳細をご確認いただけます。

<https://www.1st-trophy.com/hpgen/HPB/entries/132.html>

●背景デザインは塗り足し線より外側まで用意してください。

ガラスには大きさ、形状に個体差があります。

印刷範囲の端まで印刷をしたい場合は塗り足し線 (8mm) の外側まではみだす必要があります。

はみだし量が足りないと印刷が途中で欠けてしまうことがあります。

●黒い枠線はガラスの形やカットラインを示しています。

●赤い点線内に文字やロゴを収まるようにレイアウトを作成してください。

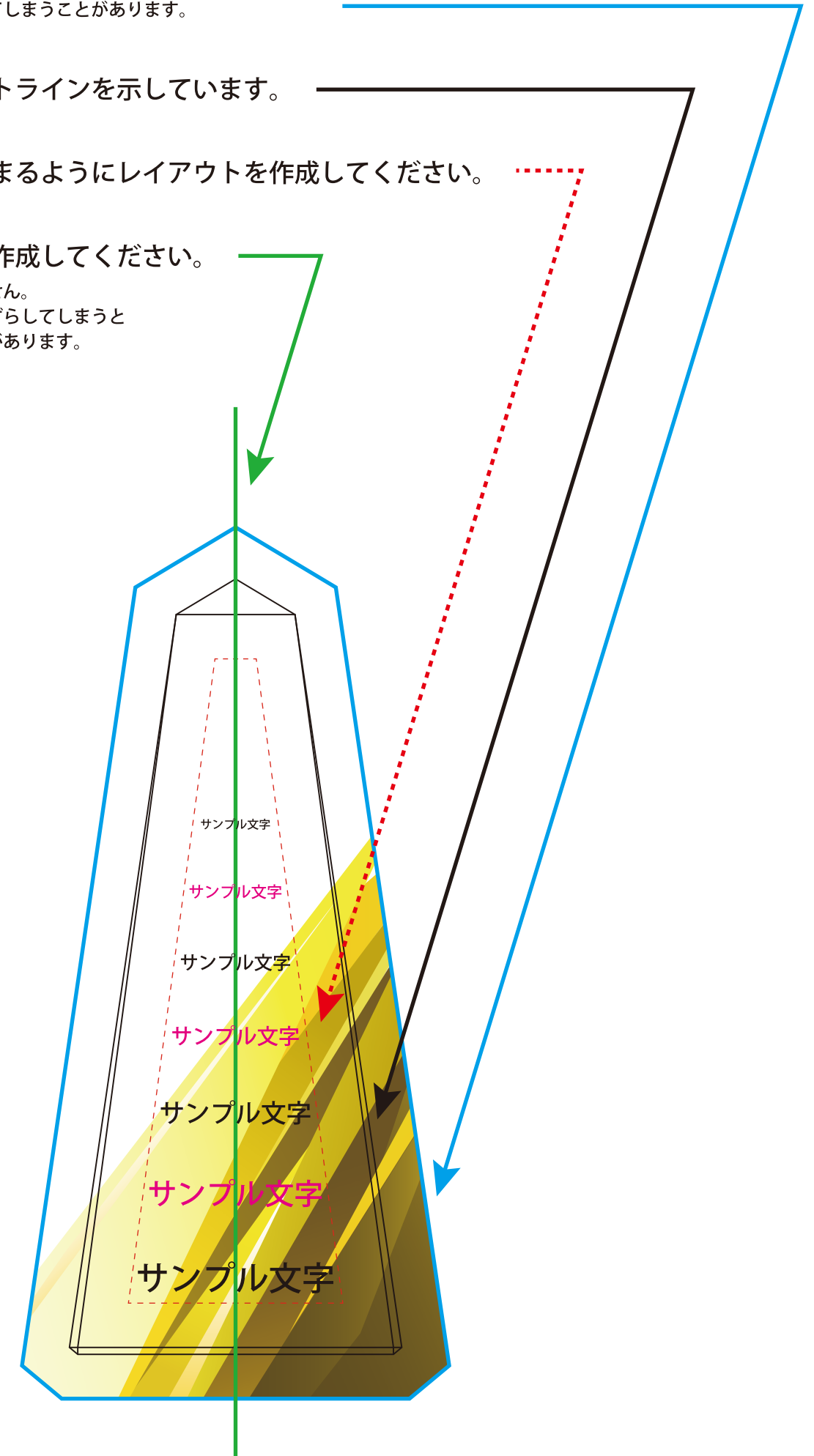
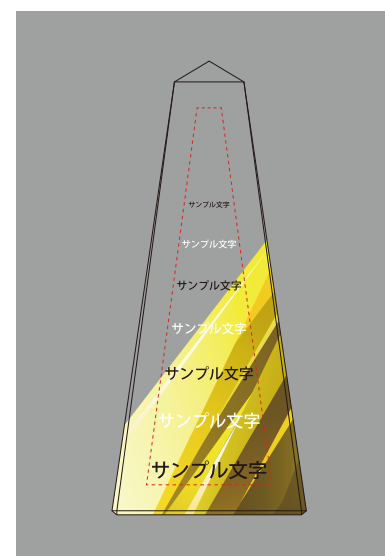
●デザインは中心揃えを基準に作成してください。

本テンプレートは左右対称になっておりません。

画面上で綺麗に見えるように縦軸の位置をずらしてしまうと

仕上がりが左右に寄った状態で見える場合があります。

仕上がりイメージ

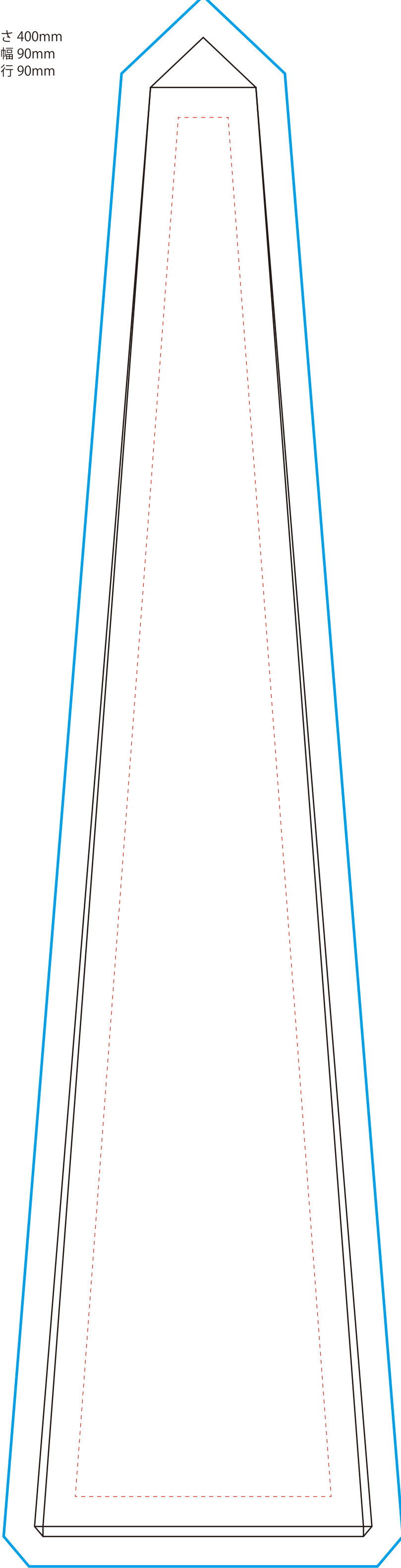


XC-301 2L

フルカラー印刷

高さ 400mm
横幅 90mm
奥行 90mm

※ガラスの個体差によってデザインが見切れる可能性がありますので
文字やロゴ等は点線内に収まるように作成してください。



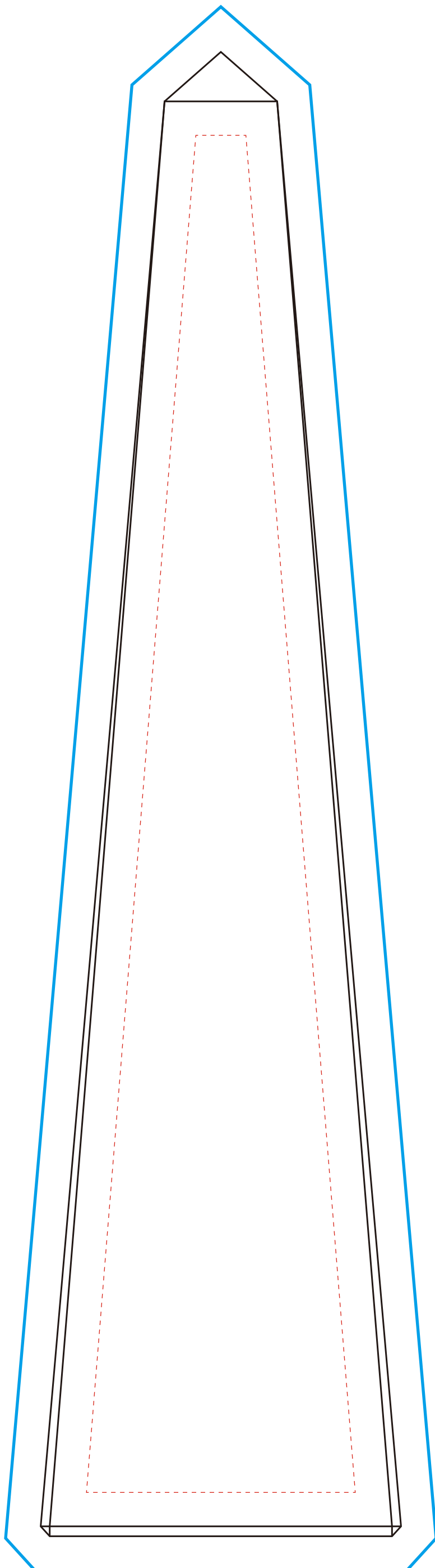
※ガラスの個体差によってデザインが見切れる可能性がありますので
文字やロゴ等は点線内に収まるように作成してください。

XC-301 L

高さ 350mm
横幅 85mm
奥行 85mm

フルカラー印刷

※ガラスの個体差によってデザインが見切れる可能性がありますので
文字やロゴ等は点線内に収まるように作成してください。

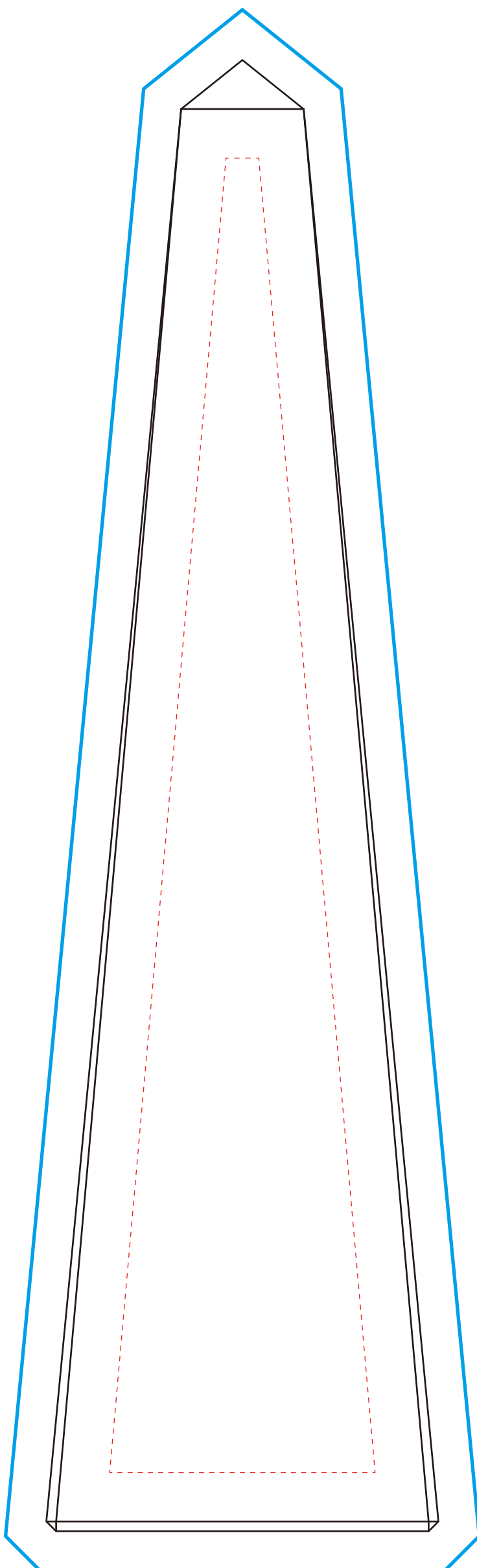


XC-301 A

高さ 300mm
横幅 80mm
奥行 80mm

※ガラスの個体差によってデザインが見切れる可能性がありますので
文字やロゴ等は点線内に収まるように作成してください。

フルカラー印刷

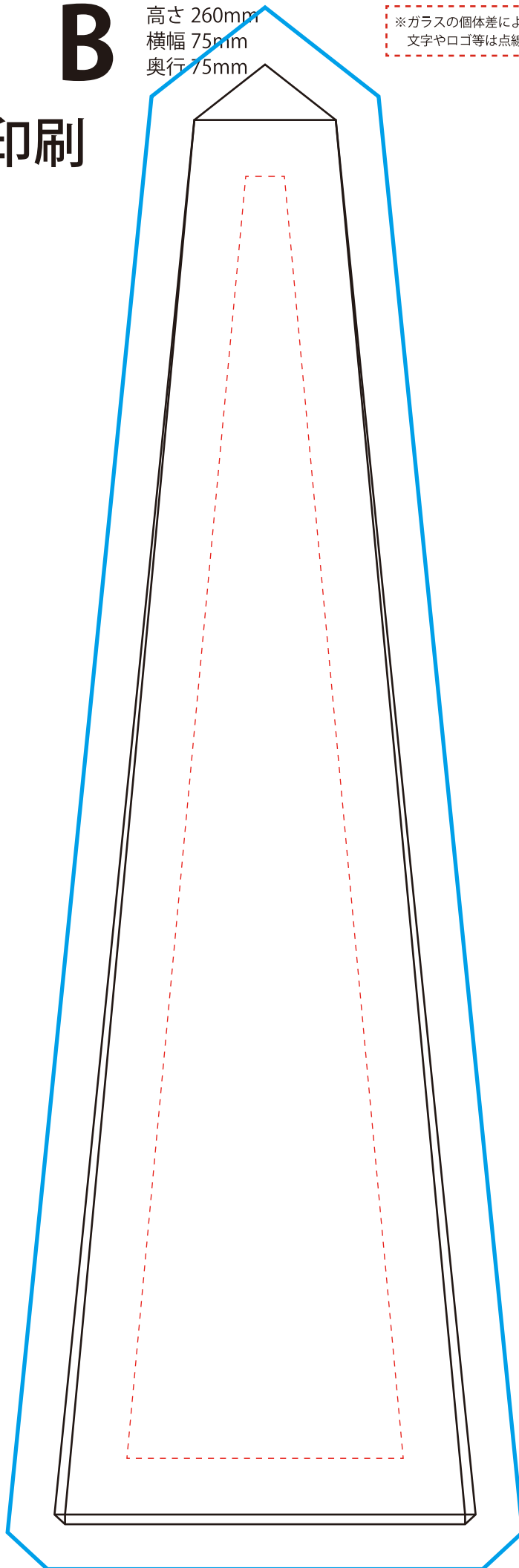


XC-301 B

高さ 260mm
横幅 75mm
奥行 75mm

※ガラスの個体差によってデザインが見切れる可能性がありますので
文字やロゴ等は点線内に収まるように作成してください。

フルカラー印刷

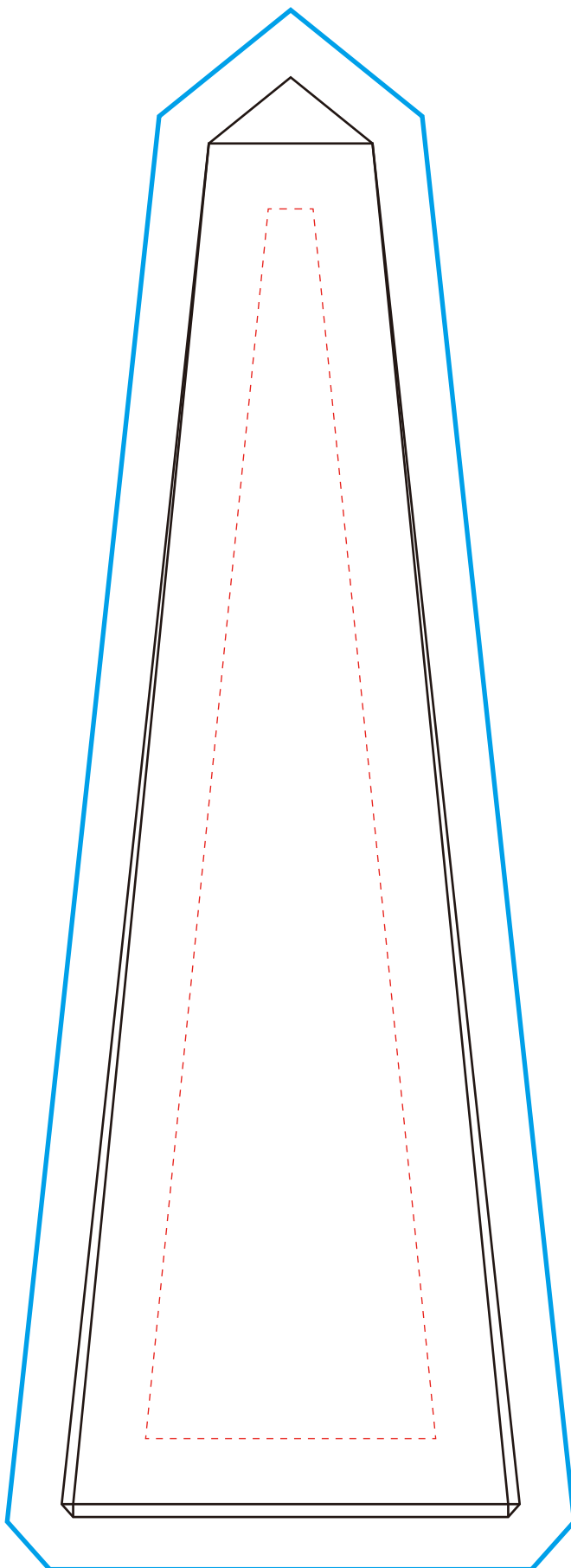


XC-301 C

高さ 220mm
横幅 70mm
奥行 70mm

※ガラスの個体差によってデザインが見切れる可能性がありますので
文字やロゴ等は点線内に収まるように作成してください。

フルカラー印刷

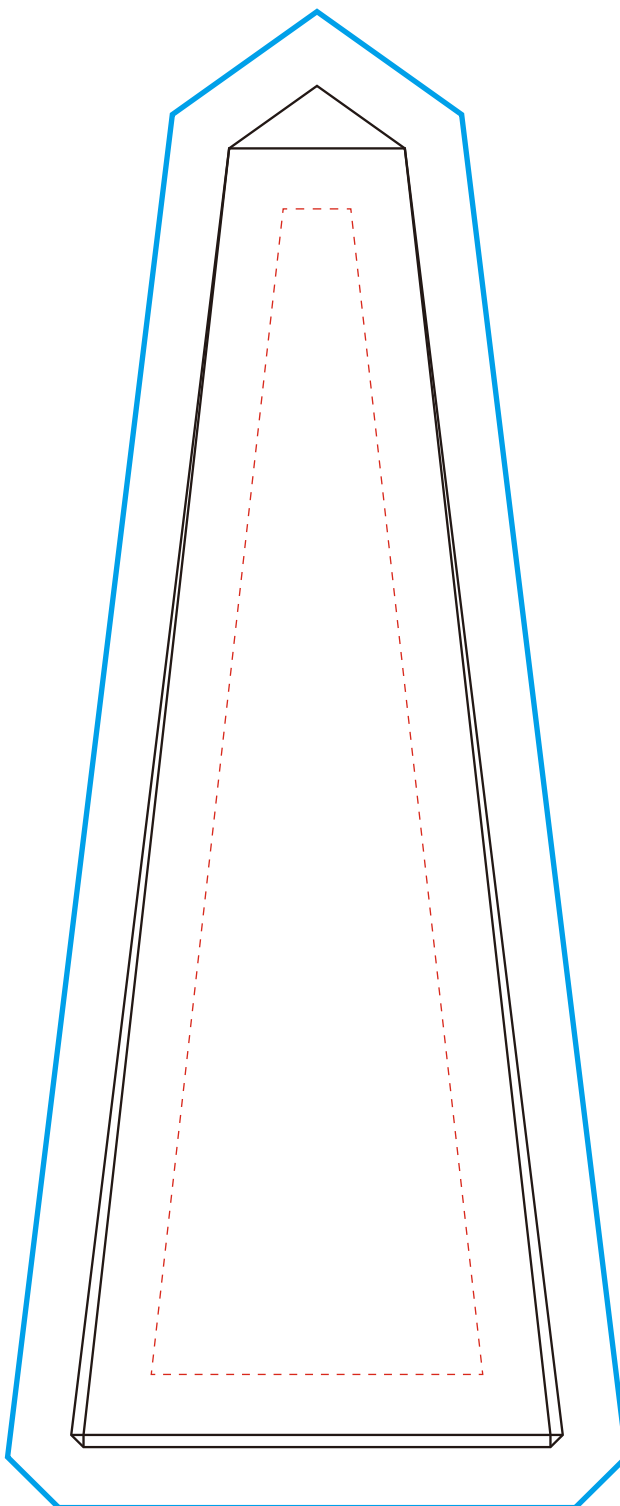


XC-301 D

高さ 180mm
横幅 65mm
奥行 65mm

※ガラスの個体差によってデザインが見切れる可能性がありますので
文字やロゴ等は点線内に収まるように作成してください。

フルカラー印刷



XC-301 E

高さ 140mm
横幅 60mm
奥行 60mm

※ガラスの個体差によってデザインが見切れる可能性がありますので
文字やロゴ等は点線内に収まるように作成してください。

フルカラー印刷

